

# AUTORZY



## **Robert Mileszczyk (Uniwersytet Marii Curie-Skłodowskiej w Lublinie)**

Ur. 1998 r., student filologii polskiej na Uniwersytecie Marii Curie-Skłodowskiej w Lublinie. Interesuje się kulturą i poezją wieków dawnych, szczególnie zaś humanizmem renesansowym oraz twórczością elegijną. Pracę licencjacką przygotowuje pod kierunkiem dra Tomaszaw Lawendy.



## **Monika Szafrńska (Uniwersytet Śląski)**

Absolwentka filologii polskiej, doktorantka literaturoznawstwa na Uniwersytecie Śląskim w Katowicach. Zajmuje się przede wszystkim światem staropolskich kobiet, dlatego też temat jej pracy licencjackiej dotyczył zaślubin, a magisterskiej – narodzin. W kręgu jej zainteresowań badawczych znajdują się: literatura, kultura i obyczajowość staropolska, szczególnie obecne w niej motywy kobiecości i męskości.



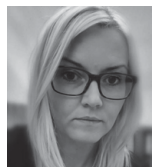
## **Anna Maciejewska (Uniwersytet Wrocławski)**

Doktorantka na Wydziale Filologicznym Uniwersytetu Wrocławskiego. Absolwentka studiów licencjackich i magisterskich filologii polskiej (specjalizacja nauczycielska: język polski z historią). Ukończyła także studia licencjackie z zakresu administracji. W Instytucie Filologii Polskiej obroniła pracę magisterską *Temat tańca w literaturze polskiego renesansu* napisaną pod kierunkiem prof. Jacka Sokolskiego. Pracuje pod kierunkiem dra hab. Dariusza Dybka nad rozprawą doktorską na temat Machiavellego i makiawelizmu w literaturze polskiej XVI–XIX wieku. W kręgu jej zainteresowań znajdują się: historia literatury staropolskiej, filozofia polityczna, a szczególnie doktryny polityczne i prawne.



## **Kamila Żukowska (Uniwersytet Łódzki)**

Ur. 1987 r., absolwentka filologii polskiej i etnologii na Uniwersytecie Łódzkim, ukończyła także podyplomowe Gender Studies realizowane przez Instytut Filozofii i Socjologii PAN. Doktorantka w Zakładzie Literatury Dawnej, Edytorstwa i Nauk Pomocniczych Instytutu Filologii Polskiej UŁ. Publikowała m.in. w: „Hybris”, „Kulturze i Edukacji”, „Studiach z Historii Filozofii”, „Zagadnieniach Rodzajów Literackich”, „Literaturze i Kulturze Popularnej”. Przygotowuje rozprawę doktorską poświęconą poezji religijnej Konstancji Benisławskiej. Stypendystka Ministra Nauki i Szkolnictwa Wyższego (2015, 2018).



## **Magdalena Rojewska (Uniwersytet Łódzki)**

Ur. 1983 r., absolwentka filologii polskiej oraz podyplomowego studium edytorstwa na Uniwersytecie Łódzkim. W 2016 roku obroniła rozprawę doktorską pt. *Wybrane komedie polityczne i obyczajowe Juliana Ursyna Niemcewicza. Edycja krytyczna ze wstępem* napisaną pod kierunkiem prof. Wiesława Pusza.